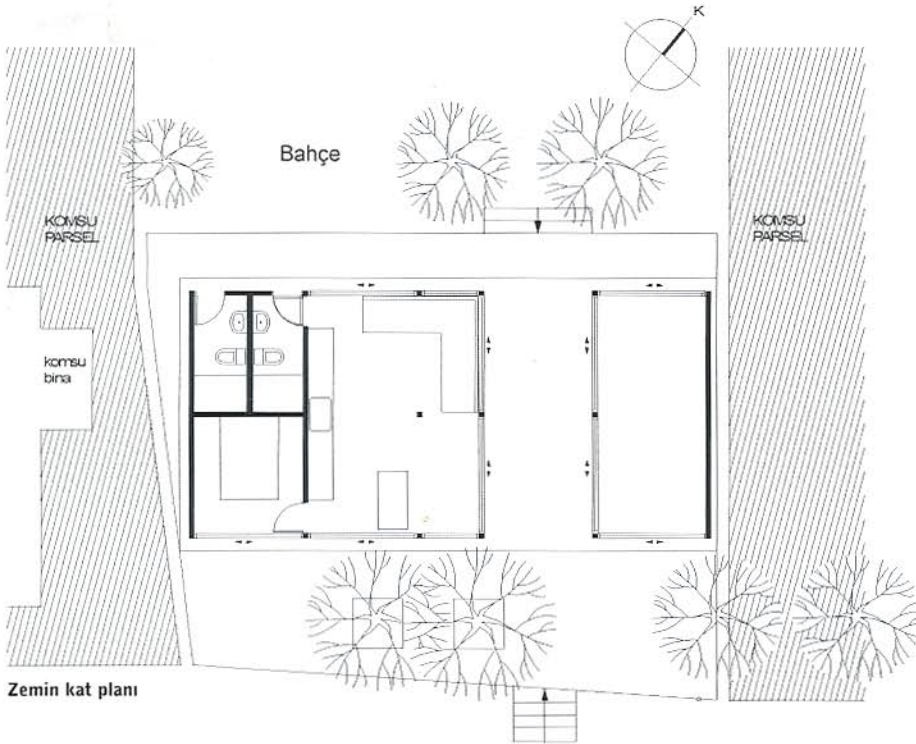


Vaziyet planı



Zemin kat planı

Hafta Sonu Evi No:80 (Cam Ev)

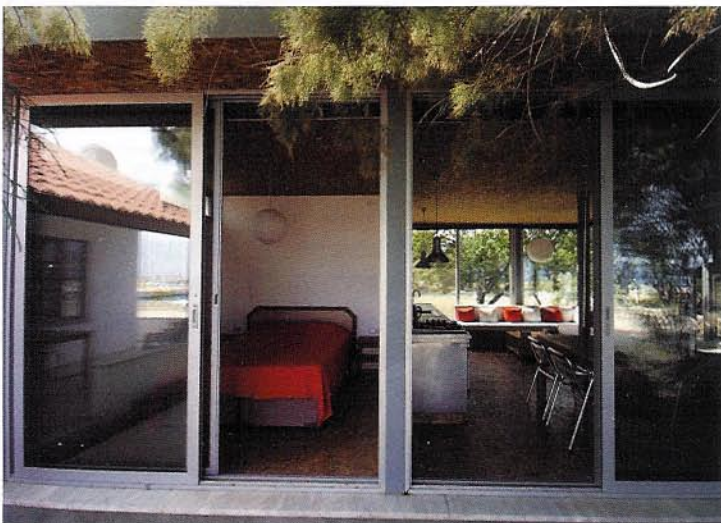
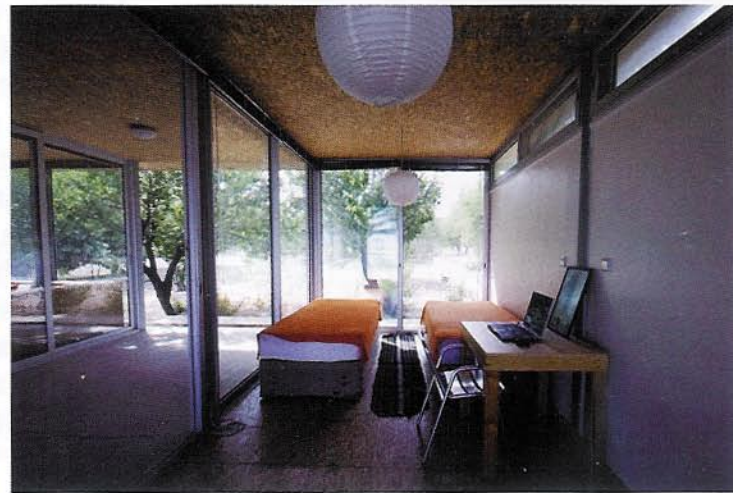
Mimar: Can Kaya,
Palamutbükü, Datça;
2005

Can Kaya ■ Ailemin ve benim çoğunlukla haftasonu kullanması için tasarladığım yapı Datça yarımadası üzerinde Palamutbükü koyundadır. 2001 yılında mezun olduktan sonra üzerinde çalışmaya başladığım proje, uygulama şansı bulduğum ilk işimdir. Tasarım süreci 4 yıla yayılan proje 2005 yılında 45 günlük bir süreç sonunda yapıya dönüştü.

Yapı, 46 m derinliğinde ve 13 m genişliğinde ince uzun bir bahçe üzerinde yer alır. Denizle arasında, liman yapılırken doldurularak yapılmış bir yol vardır. Arazinin yola cephe kısmında 80'li yıllardan kalma 11 m derinliğinde beton bir baza bulunmaktadır. Yapı bu baza üzerinde konumlandırılmıştır. Çelik karkas olarak inşa edilen yapı 12,60x6,00 m boyutlarındadır. Yapının eni, inşaat için kolaylık sağlayacağı düşüncesiyle, kullanılan NPI 12 profilinin boyuyla (6,00 m) sınırlandırılmıştır. İç mekanda tavan ve taban tümüyle OSB ile kaplanmıştır.

Yapının oturacağı bazanın denize bakan kısmında üç adet ılgın ağacı, bahçeye bakan arka bölümünde ise üç adet erik ağacı vardır. Bu iki ağaç sırası yapıya güneş kontrolü ve mahremiyet sağlayan doğal perdelerdir. Yapı bu iki ağaç sırası arasında, denize dik uzanan 6,00 m uzunluğunda iki duvarla sınırlanır. Bu iki yan duvar 50 cm yüksekliğindeki pencerelerle çatıdan koparılmıştır.

Yapı tek çatı altında iki birimden oluşur. İki birim arasında, arka bahçeyi denize bağlayan bir geçiş bulunur. Geçiş çoğunlukla esintinin eksik olmadığı yarı açık bir teras şeklinde kullanılır. Yapıyı oluşturan iki ana birimde, istenildiğinde yine birbirinden bağımsız olarak kullanılabilen odalar vardır. Odalar arası dolaşım çoğunlukla dışarıdan sağlanmakta; büyük birimde bir yatak odası, açık mutfaklı bir yaşama birimi ve iki tuvalet bulunmaktadır. Tuvaletlerden biri sadece dışarıdan kullanılmakta ve gerektiğinde iki ayrı yatak odası olarak da kullanılabilen birime hizmet etmektedir. Tuvaletler dışında tüm birimler kayar kapılarla her yönden dışarıya açılır. ■ *Can Kaya, İzmir Yüksek Teknoloji Enstitüsü Doktora Öğrencisi.*



Fotoğraflar: © Yasemin Tekmen